



VOLTEC
solar



TARKA

120 VSMP

500W **BASALTE**

Panneau photovoltaïque monocristallin



Faible impact environnemental



Technologie de type N



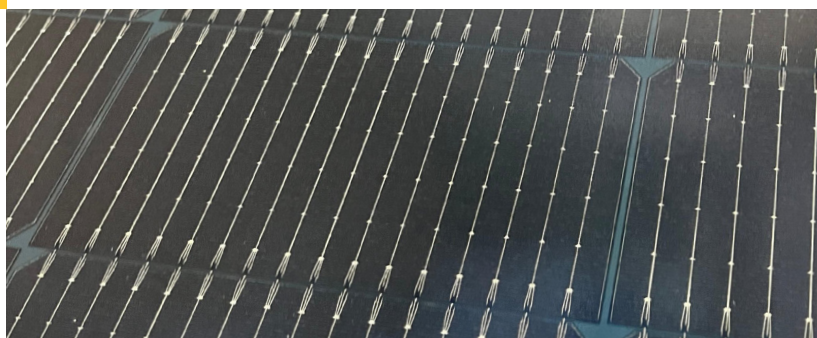
Coloris noir mat intégral



Haute performance



**FABRIQUÉ
EN FRANCE**



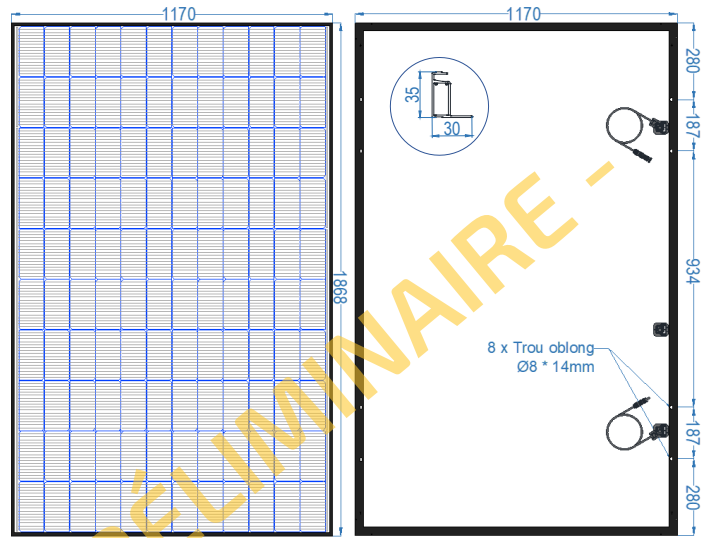
Cellules haut rendement

*Garanties selon conditions générales et particulières de vente.
Suggestions de présentation. Photos non contractuelles.

CARACTÉRISTIQUES DES PANNEAUX

Dimensions ¹	1868 x 1170 x 35 mm
Poids	22,8 kg ± 3%
Type de cellules	Monocristallin Type N
Quantité par panneau	120 demi-cellules
Verre solaire (anti-reflet)	Verre trempé 3,2 mm
Connecteurs	Staubli MC4 ou MC4-EVO2
Dimensions des câbles	4mm ² · 2 x 1,6m ou 2 x 1,2m
Cadre	Aluminium anodisé noir
Couleur de backsheet	Noire
Températures d'utilisation	-40°C à +85°C
Charge maximum vent/neige	5400/2400 Pa
Sécurité électrique	Classe II, IP 68
Tension maximale du système	1000V / 1500V
Courant inverse max IRM (A)	30

PLAN DU MODULE



¹Tolérance de 2mm sur longueur et largeur; ²Standard Test Conditions, 1000W/m², 25°C, AM1,5; ³Normal operating cell temperature, 800 W/m², 45°C. Tolérance sur P_{max} et incertitude de mesure sur les caractéristiques électriques : ±3%

CARACTÉRISTIQUES ÉLECTRIQUES AUX CONDITIONS STC²

Gamme de puissance (Wc)	485	490	495	500
Rendement surfacique	22,17%	22,40%	22,62%	22,85%
Tensions à puissance max. V _{pmax}	36,31	36,51	36,71	36,91
Intensité à puissance max. I _{pmax}	13,36	13,42	13,48	13,55
Tension circuit ouvert V _{oc} (V)	43,48	43,68	43,88	44,08
Courant de court-circuit I _{sc} (A)	14,13	14,19	14,24	14,30

CARACTÉRISTIQUES ÉLECTRIQUES AUX CONDITIONS NOCT³

Puissance au NOCT	365	368	372	376
Intensité au NOCT. I _{pmax}	10,78	10,83	10,88	10,94
Tension au NOCT. V _{pmax}	38,99	39,21	39,42	39,64

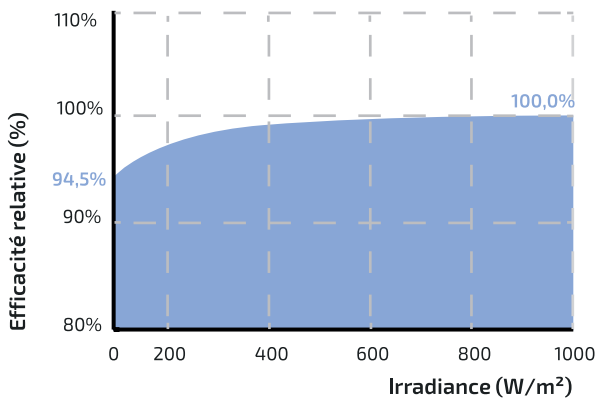
VALEURS NOMINALES DE TEMPÉRATURE

Température nominale cellule (NOCT)	45°C
Coefficient de temp. sur P _{max} (%/°C)	-0,290
Coefficient de temp. sur V _{oc} (%/°C)	-0,250
Coefficient de temp. sur I _{sc} (%/°C)	0,045

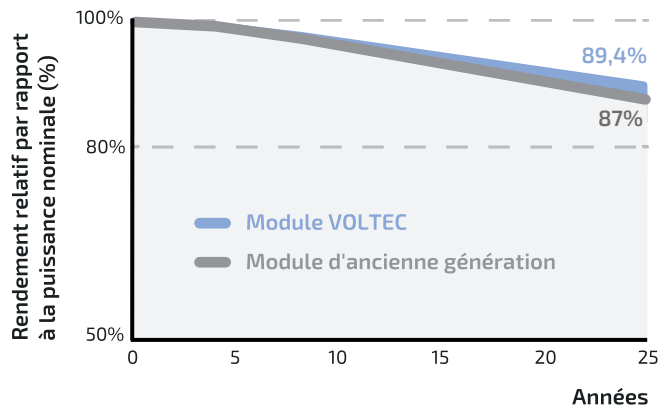
CONDITIONNEMENT

Dimension de la palette	1890 x 1190 x 1269 mm
Modules par palette	32
Palettes par camion	28
Poids de la palette	771 kg

EFFICACITÉ À BASSE IRRADIANCE



GARANTIE DE PERFORMANCE



Dégradation de la puissance nominale de 0,4 % par an au maximum.
 La performance des modules est ainsi d'au moins 99 % de la puissance nominale la première année, d'au moins 95 % après 10 ans et d'au moins 89 % après 25 ans.

FABRIQUÉ EN FRANCE



DÉCLARATION

Au fur et à mesure de l'évolution des technologies, il peut exister un écart entre les paramètres techniques des futurs produits de Voltec Solar et les paramètres techniques dans ces spécifications, Voltec Solar se réserve le droit d'ajuster les paramètres techniques à tout moment sans notifications préalables, Voltec Solar se réserve le droit final d'interprétation des données fournies.

CERTIFICATIONS



IEC : 61215 et 61730
 IEC : 61701